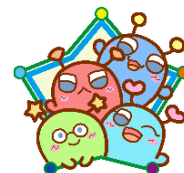


令和 8 年度 PTA 本部、委員会事務局についてのアンケート



日頃より、PTA 活動へのご理解、ご協力をありがとうございます。

PTA は、保護者と教職員で協力し、学校や地域での子どもたちの成長をサポートしていく活動です。

令和 8 年度に、PTA 本部、校外委員会事務局、広報委員会事務局、学年委員会事務局、会計監査として活動してくれる方を募集します。以下、お読みになった上で **1 年生から 5 年生の保護者の方は 9 月 30 日（火）までに全員アンケートの回答をお願いします。**

お子さんが 6 年生で来年在校生がいない保護者の方は、アンケートの回答は不要です。

大野北小学校は、子どもたちの登校班を子ども会などではなく PTA が主体となって運営しており、PTA の必要性が高い学校です。また、淵野辺小学校と大野北中学校の連携に P T A 活動も関わっています。そのため、活動をなくすのではなく、多くの保護者が関わりやすい活動となるように年々変化しています。ぜひ、皆さまにも関心を持っていただきご協力いただけると幸いです。

今回募集する P T A 役員

下図の①～⑧（色つきの箇所）になります。



会計は任期が 2 年となり、旧会計と新会計の 2 人体制で活動します

< PTA 会員（保護者・教職員） >

本部役員、委員会事務局は運営委員会への出席 水曜日 不定期開催（年 6 回予定）

日中に学校側と運営会議を実施しています。（**会計監査は出席しません**）

本部役員、各委員会事務局、会計監査の活動に関しては PTA ブログにまとめましたのでご覧ください

アドレス https://ohnokita-e.sagamihara.andteacher.jp/modules/hp_jpage28/

OR コード



《 運 営 委 員 会 》

本 部 役 員

- | | |
|---------------------------|----------------------------|
| ① 会長・1 名 | ② 副会長・1 名～
(2 名+教員で活動中) |
| ③ 書記・1 名～
(3 名+教員で活動中) | ④ 会計・1 名
(2 名+教員で活動中) |

校長
副校長
教務主任

⑤会計監査
2 名

運営補佐

⑥校外委員会事務局
3 名程度
(3 名+教員で活動中)

校外委員※

⑦広報委員会事務局
3 名程度
(3 名+教員で活動中)

広報委員※

⑧学年委員会事務局
3 名程度
(3 名+教員で活動中)

学年委員※

< ※校外、広報の各委員は別の機会に募集します >

【 安心して活動できる環境作り サポート体制の充実 】

・サポートボランティア制度（各委員会事務局）

前任の方がサポートボランティアとなり、相談しながら進めていくことができます。

・運営補佐制度（前年の会長・副会長・書記・会計）

本部役員は次年度運営補佐として次年度本部の相談役となり、もう 1 年役員特典の対象になります。

・担当教諭と連携しながら進められる活動

PTA 本部、事務局にはそれぞれ担当教諭がいます。担当の先生と協力しながら活動ができます。

➡サポート体制がしっかりありますので、初めての方もご安心ください！

【 PTA 役員の特典について 】

PTA 活動を通じて、子どもたちや学校のために尽力してくれる委員の方への特典を設けています。皆さまのご理解ご協力の程、よろしくお願いいたします。

～今回募集する PTA 役員を引き受けていただける方の特典～

卒業式での優先席の設置（※ただし会計監査は除きます）

運営委員を受けたお子さんの卒業式で、保護者席の前列と通路側に優先席を設けます。何年生で

運営委員を受けても対象となります。事前に、6 年生の保護者で運営委員経験のある方に優先席使用の希望を募り、希望した方のみを対象とします。

優先席は 1 年間の活動でお子さん 1 人に対して 1 席となります。

➡一生に一度の晴れ舞台を観やすい席で堪能できます！

～他にもこんな特典が受けられます～ ※別の機会に募集する各委員も対象になります。

・運動会における優先席での観覧

PTA 役員を受けている年度において、運動会当日のお子さんの学年プログラムを実施中、優先席から観覧することが出来ます。優先席は場所が決定次第通知します。

・PTA イベントへの参加

PTA 役員を受けている年度において、PTA 主催のイベントを見学して頂けます。

事前に希望を募っての見学となります。

・授業の見学

定例会など、事前に日程を明示してある PTA 活動で来校した際、授業の見学が可能です。見学の際は保護者同士での会話は控え、子どもたちが授業に集中出来るようにご協力いただきます。



PTA 活動を通じて、子どもたちの普段の様子を知れ共通の話題が増え、先生方とも交流がもてます。いざ始めてみると、子どもと仲良くなった、自分の興味・関心が広がった、意外と楽しい、など百聞は一見に如かずです。子どもたちの学校生活を一緒に応援してみませんか？

令和 8 年度 PTA 役員についてのアンケート 1～5 年生の保護者全員提出 締め切り 9 月 30 日(火)

回答は以下 Google フォーム、もしくは QR コードからアクセスして下さい。

アドレス

<https://forms.gle/3F372b3YMzvK9GK28>

QR コード

