

入学・進級おめでとうございます！

新しい年度が始まりました。新しい教室、新しい友だちなど、4月は新しいことがいっぱいですね。

今年度もみなさんが1年間、心も体も元気でいられるよう保健室からサポートしていきます。よろしくお願いします！



ほけんしつはこんなときにきてね

学校でけがをしたとき



水できれいに
洗ってから保健室
へ行きましょう

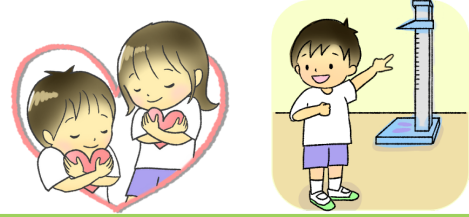
体調がわるいとき



相談したいことや 悩みごとがあるとき



心や体のこと、健康に ついて知りたいとき



ほけんしつでのやくそく

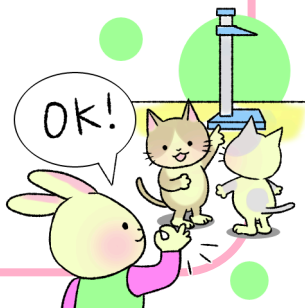


①保健室へ行くときは、担任の先生に伝える

②けがをしたときや体調がわるいときは、けがをした理由や
どのように体調がわるいのかを伝える

③保健室の中では、静かに過ごす

④保健室のものをを使うときは、先生にひと声かける





4月の保健行事予定

内科 小口 弘毅先生
大山 亮先生

歯科 菊池 剛先生
田口 裕麻先生

眼科 仲野 裕一郎先生

耳鼻科 菅野 秀貴先生

薬剤師 里見 孝史先生

あ
お会いしたときには、
げんき
元気よくあいさつを
しましょう！

- 7日（月）保健調査票・結核問診票配布（2～6年）
心臓病調査票配布（市外転入生）
- 8日（火）保健調査票・心臓病調査票配布（1年）
- 9日（水）各種調査票回収（2～6年）
発育測定6年①、視力検査4年、聴力検査5年①
- 10日（木）各種調査票回収（1年）
発育測定6年②・5年①、視力検査3年
- 11日（金）発育測定5年②、視力検査6年、聴力検査5年②
- 14日（月）発育測定4年、視力検査5年、聴力検査3年
- 15日（火）発育測定3年①、視力検査2年、聴力検査1年①
尿検査セット配布（全校）
- 16日（水）発育測定3年②、視力検査のぞみ、聴力検査1年②
尿検査一次（全校）
- 17日（木）発育測定2年、視力検査1年
- 18日（金）発育測定1年①・のぞみ、聴力検査2年
- 21日（月）発育測定1年②、聴力検査のぞみ
- 22日（火）内科検診（4・5・6年）



保護者の方へ

今年度もよろしくお願いいたします。

健康診断について

4月から6月にかけて健康診断を行います。健康診断で異常の疑いが発見されて受診しても、「異常なし」と診断されることがあります。学校の健康診断は、病気の診断をするものではなく、スクリーニング（選別検査）です。病気の早期発見や治療のための、受診の目安としていただければと思います。

健康診断の結果は、1学期末に「健康診断結果一覧」として紙面でお配りします。なお、異常の疑いがあった場合には、各検診後数日以内に「結果のお知らせ」をお配りします。受診されましたら、受診結果の用紙を学校にご提出ください。

出席停止について

溶連菌感染症、流行性耳下腺炎、咽頭結膜熱などの感染症にかかった場合は、出席停止になります。病気が治癒して登校する場合は「登校許可等証明書」が必要です。医療機関で記入してもらい、登校時に学校に提出してください。インフルエンザと新型コロナウイルス感染症については、医師による診断がある場合のみ、出席停止となります。市販の「検査キット」での陽性判定のみでは「病欠」となります。「登校許可等証明書」は必要ありませんので、代わりに解熱日が確定したら、学校ホームページにある「インフルエンザ・コロナ治癒報告書」からフォームで治癒報告書をご提出ください。